



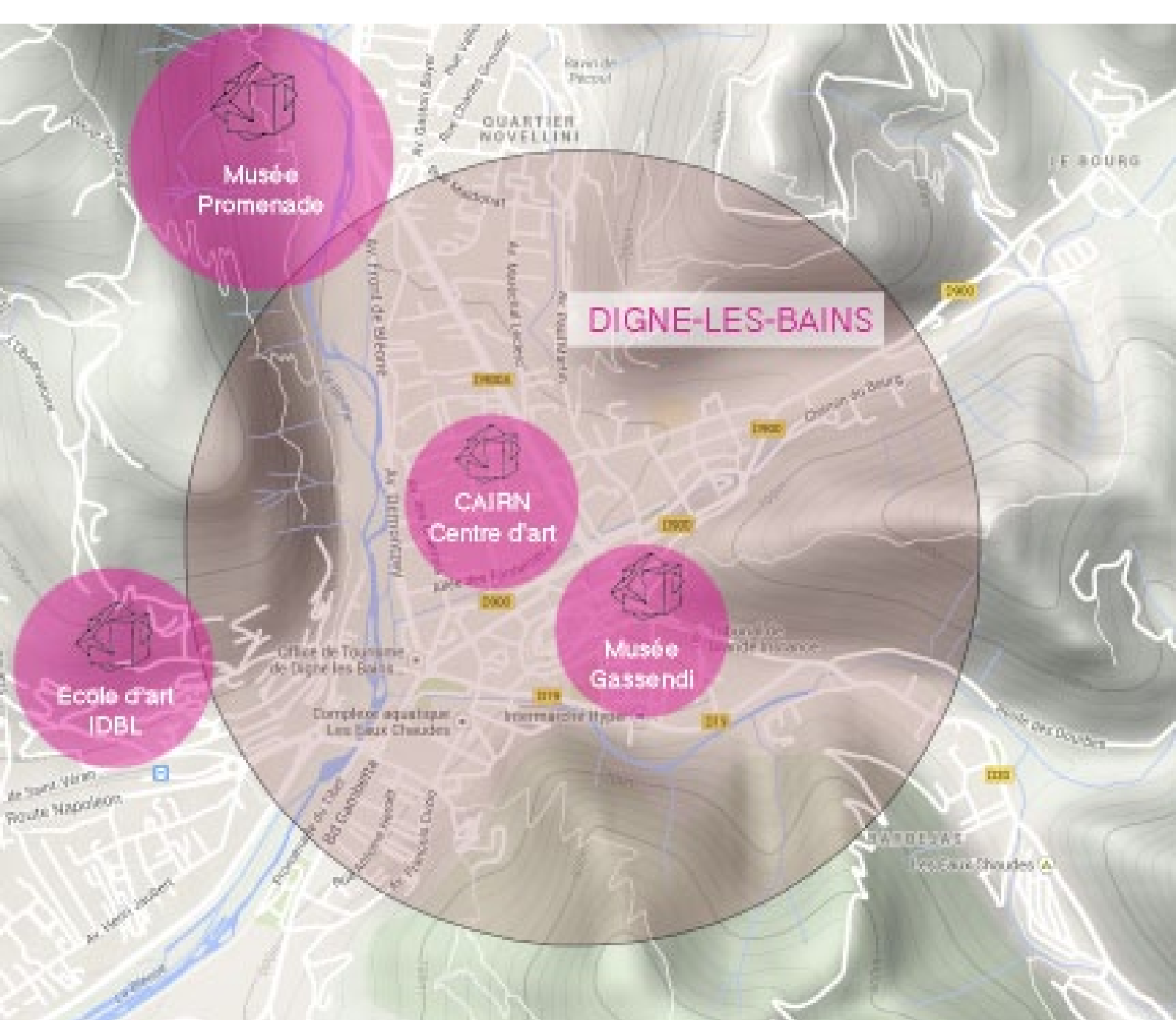
# ART & SCIENCE

OCTOBRE > DÉCEMBRE 2014

PARCOURS CULTUREL À DIGNE-LES-BAINS

en lien avec la thématique départementale 2015 - 2018  
L'autre et l'ailleurs

Musée Gassendi | CAIRN Centre d'art  
École d'art IDBL | Musée Promenade



## PARCOURS ART & SCIENCE

4 LIEUX

2 EXPOSITIONS | CAIRN CENTRE D'ART | ÉCOLE D'ART IDBL

2 VISITES DE MUSÉES | MUSÉE GASSENDI | MUSÉE PROMENADE

3 ATELIERS PÉDAGOGIQUES | ARTISTIQUES | SCIENTIFIQUES

4 ÉVÈNEMENTS | RENCONTRES AVEC LES ARTISTES  
| CONFÉRENCES | FÊTE DE LA SCIENCE

1 ATELIER AVEC UN ARTISTE EN MILIEU SCOLAIRE

Ce parcours ART & SCIENCE facilite la découverte culturelle du public scolaire ainsi que d'autres structures socio-éducatives en reliant 4 lieux culturels de la ville de Digne-les-Bains rassemblés autour d'une même thématique.

Vous êtes invités à coupler la visite de plusieurs lieux dans la même journée ou tout au long du trimestre. Chaque lieu propose diverses activités et ressources pour préparer au mieux la découverte.

Il s'adresse à tous les degrés et à tous les publics avec des activités adaptées.

Le responsable pédagogique choisit les lieux et les activités en fonction de l'emploi du temps, du niveau de sa classe et de son projet pédagogique.

Les réservations se font auprès de chaque lieu en fonction de leurs disponibilités respectives.

• Mercredi 8 octobre à 14H et à 17H30 - durée 1H  
en présence de l'artiste  
avec les chargés d'action pédagogique des structures concernées

>> Présentation de l'exposition, échanges

>> Préparation à la visite pour les responsables pédagogiques de l'éducation nationale ou d'autres structures socio-éducatives.

>> Présentation du parcours ART & SCIENCE

CAIRN Centre d'art  
1 BLD VICTOR HUGO  
04000 DIGNE-LES-BAINS

04 92 31 45 29  
bertrand.riou\_cairn@musee-gassendi.org

Musée Gassendi  
64 BLD GASSENDI  
04000 DIGNE-LES-BAINS

04 92 31 45 29  
laurie.honore@musee-gassendi.org

BILD Galerie de l'École d'art IDBL

24 AVENUE ST VÉRAN  
04000 DIGNE-LES-BAINS

04 92 31 34 59  
mail.galerie@bildigne.fr

Musée Promenade

10 MONTEE B. DELLACASAGRANDE  
BP 156  
04005 Digne-les-Bains Cedex

04 92 36 70 70  
mj.soncini@wanadoo.fr



# JÉRÉMY LAFFON

## CIRCUIT FERMÉ

08 OCT > 21 DÉC

**EXPOSITION**  
**RENCONTRE AVEC L'ARTISTE**  
**VISITE ACCOMPAGNÉE**

[www.musee-gassendi.org](http://www.musee-gassendi.org)  
[www.jeremylaffon.com](http://www.jeremylaffon.com)

Les oeuvres de Jérémy Laffon forment un monde précaire et sensible, un terrain de jeu où l'état « normal » est mis en question.

Artiste de la métamorphose, Jérémy Laffon observe ce qui est en devenir. Il conçoit des oeuvres-expériences, des sculptures qui agissent et évoluent dans le temps.

En provoquant des accidents hasardeux dans ses créations, il expérimente à la fois la forme et la temporalité des matériaux. La matière première, ici la glace, l'encre, le plomb, est soumise à des mutations minutieuses, afin de produire un basculement dans une autre dimension, dans un ailleurs.

### THÉMATIQUES DE L' EXPOSITION :

- LE TEMPS | processus | transformation | expérience | rythme | série | répétition | variation
- LA CONSTRUCTION | architecture | matériaux équilibre | évolution du bâti
- LA MATIÈRE | géologie | cristallographie les états de la matière (eau, encre, plomb) érosion | cycle de l'eau
- LE MOUVEMENT | sculptures en mouvement installations évolutives | éphémères
- L' AILLEURS | un autre monde | nouvelle dimension | différentes échelles | divers prismes d'observation et d'expérience

### EXPOSITION

- Vernissage mardi 7 octobre à 18H
- Visite libre et gratuite du mercredi au dimanche de 11H à 19H
- Pour préparer la visite avec une classe ou un groupe un dossier pédagogique est à la disposition des responsables pédagogiques téléchargeable sur [www.musee-gassendi.org](http://www.musee-gassendi.org)
- Visite avec les groupes sur réservation au 04 92 31 45 29 - gratuit

### RENCONTRE AVEC L' ARTISTE

- Mercredi 8 octobre à 14H et à 17H30

### VISITE ACCOMPAGNÉE

- Possibilité d'être accompagné dans la découverte par un médiateur pour les groupes sur demande au 04 92 31 45 29 gratuit | durée 30 MN

### ATELIER ARTISTIQUE AU COLLÈGE

- Du 13 au 17 octobre Jérémy Laffon et le service éducatif du musée Gassendi mèneront un atelier de pratique artistique au Collège Maria Borrély | toutes les classes du collège, une classe de SEGPA, une maternelle, une primaire



VISITE ART & SCIENCE  
MINÉRAL, CRISTAL, EAU & ENCRE  
DANS LA COLLECTION  
08 OCT > 21 DÉC

**EXPOSITION PERMANENTE**  
**ÉVÈNEMENT**  
**VISITE ACCOMPAGNÉE**  
**ATELIER**

[www.musee-gassendi.org](http://www.musee-gassendi.org)



## MINÉRAL, CRISTAL, EAU & ENCRE

Un nouvel éclairage de la collection à la lumière de l'exposition *Circuit fermé* du CAIRN Centre d'art.

Coup de projecteur sur quelques trésors artistiques et scientifiques

GÉOLOGIE | CRISTALLOGRAPHIE  
INSTRUMENTS SCIENTIFIQUES |  
SCULPTURE | DESSIN | PHOTOGRAPHIE

## THÉMATIQUES DE LA VISITE

- DE LA MATIÈRE AUX MATÉRIAUX  
Glace | Gypse | Calcite  
Quartz | Ogres | Carbone
- DU CYCLE DE L'EAU AU PAYSAGE  
Circuit fermé | Transformation du paysage  
Phénomènes d'érosion
- DE LA TRACE AU DESSIN  
Série | Collection | Variation | Contraste

## EXPOSITION PERMANENTE

- Visite tous les jours sauf le mardi de 13H30 à 17H30 | gratuit pour les moins de 21 ans  
Tarif plein 4€ | réduit 2€
- Pour préparer la visite avec une classe ou un groupe un dossier pédagogique est à la disposition des responsables pédagogiques **téléchargeable** sur [www.musee-gassendi.org](http://www.musee-gassendi.org)
- Visite avec les groupes sur réservation au 04 92 31 45 29 - gratuit

## ÉVÈNEMENT

- Samedi 11 octobre de 13H30 à 17H30  
**Fête de la science «La cristallographie»**  
Ateliers pratiques ART & SCIENCE

## VISITE ACCOMPAGNÉE

- Adaptée au public avec un médiateur pour les groupes sur demande au 04 92 31 45 29

## ATELIER

- Possibilité de faire un atelier ART et SCIENCE en lien avec les visites du musée et du CAIRN | sur demande au 04 92 31 45 29  
durée 45 MN



DANIEL PURROY & LUCY ORTA  
**ESPACE VÉCU**

28 NOV > 17 JAN

**EXPOSITION**  
**RENCONTRES**  
**VISITE ACCOMPAGNÉE**  
**ATELIER**

[www.idbl.fr/bild](http://www.idbl.fr/bild)

Les œuvres de Lucy Orta et Daniel Purroy présentées dans cette exposition ont comme point commun de soulever des questions d'ordre social, politique et environnemental. Il s'agit en effet pour ces deux artistes sur un mode participatif (travail le plus souvent réalisé en collaboration avec la population) d'investir l'espace public avec des œuvres qui problématisent des faits de société : la question des cités ( les grands ensembles) pour Daniel Purroy, la question des sans-abris, du lien social, de la libre circulation, de la sauvegarde de l'environnement naturel, de la pénurie d'eau et du réchauffement climatique pour Lucy Orta.

Exposition et manifestations réalisées en partenariat avec le Fonds Régional d'Art Contemporain Provence Alpes Côte d'Azur

## THÉMATIQUES DE L' EXPOSITION :

- L' ARCHITECTURE  
l'espace public | l'habitat | l'environnement
- L'AUTRE ET L'AILLEURS  
lien social | l'action participative | les artistes militants | le vivre ensemble
- L'ENVIRONNEMENT  
les problématiques géopolitiques de l'eau | urbanisme

## EXPOSITION

- Vernissage vendredi 28 novembre à 18 H
- Visite libre et gratuite du lundi au samedi de 10 H à 12 H & de 14 H à 18 H sauf vendredi 17 H (fermée pendant les vacances scolaires)
- Visites commentées tous publics le vendredi 12 décembre 2014 à 16H & le jeudi 19 décembre 2014 à 18 H | durée 1H

## RENCONTRE

- Jeudi 27 novembre à 18H Conférence de la plasticienne Lucy Orta
- Vendredi 28 novembre à 10H Conférence de l'artiste Daniel Purroy

## VISITE ACCOMPAGNÉE

- Visites commentées pour les groupes sur rendez-vous au 04 92 31 34 59 ou [galerie@bildigne.fr](mailto:galerie@bildigne.fr) | 30 MIN

## ATELIER

- Possibilité d'un atelier de pratique artistique encadré par les enseignants de l'école d'art de Digne en lien avec l'exposition | sur demande | durée 1 H



VISITE ART & SCIENCE  
LE SENTIER DE L'EAU  
L'ÉVOLUTION DU PAYSAGE  
08 OCT > 21 DÉC

**EXPOSITION PERMANENTE**  
**VISITE**  
**ATELIER**

[www.resgeol04.org/parc](http://www.resgeol04.org/parc)

Au fil des ruisseaux et des cascades, découvrez les installations d'artistes contemporains très divers, mises en place en collaboration avec le Musée Gassendi. Venez ainsi contempler des oeuvres d' Andy Goldsworthy, Jean Luc Parant, Erik Samakh, Sylvie Bussièrès, Agathe Larpent, Henri Olivier, Curt Asker, Joan Fontcuberta, Catherine Marcoglièse, Janusz Stega, Fabien Lerat.

Cet espace d'art contemporain unique semble exploiter préférentiellement l'ambiance humide et ombragée du sous bois, mais pas seulement ... À y regarder de plus près, les milieux sont divers et même très contrastés, l'ambiance peut aussi être sèche et ensoleillée, voire minérale. Cette évidence saute aux yeux quand on observe, aussi, le vivant, flore surtout, ou faune cachée ... Rendez vous pour un parcours d'excellence pour mêler art, espace, science, pour croiser les regards et les sensations ....

## THÉMATIQUES DE LA VISITE :

- GÉOLOGIE | CRISTALLOGRAPHIE  
cascades pétrifiantes | dissolution/précipitation du calcaire | travertins | cascades et cristaux de glace en hiver
- DU CYCLE DE L'EAU AU PAYSAGE  
l'eau, acteur de la transformation des paysages | érosion, dissolution | eaux souterraines et source
- L'ART LES PIEDS DANS L'EAU  
Eau courante | rythmes des saisons | les effets du temps | érosion | bruit de l'eau
- L'AUTRE ET L'AILLEURS  
Diversité du monde végétal | l'eau dans le

sous-bois | le petit monde des vasques et des cascades | habitants cachés | murs de pierres sèches | biodiversité

## EXPOSITION PERMANENTE

- Visite libre du Musée, retour à l'eau initiale, l'eau de mer des aquariums, en circuit fermé. Tarif réduit dans le cadre du parcours Art et Science | Sur demande au 04 92 36 70 70

## VISITE ACCOMPAGNÉE | 1h30

- Accompagnement pour la découverte du sentier de l'eau et la biodiversité du parc par un médiateur pour les groupes. Tarif réduit dans le cadre du parcours Art et Science | Sur demande au 04 92 36 70 70

## ATELIER

- « Eau dessus, eau dessous » | 2H

A partir de l'observation détaillée du paysage dignois et de petites manipulations, les élèves appréhendent par eux mêmes les modes d'action de l'eau sur les roches de notre environnement, qui la conduisent jusqu'à la mer ou dans les profondeurs jusqu'aux sources. Atelier adaptable pour cycle 2, cycle 3, collège | Tarif réduit dans le cadre du parcours Art et Science |

Sur demande au 04 92 36 70 70